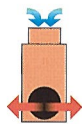


温風暖房機 ハウスカオンキ HK27V型 [ネポン]

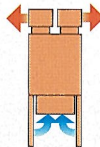
扱いやすさと信頼性を追求し、
お客様の声を“カタチ”に

日本の施設園芸と共に50年。累積販売台数30万台を超えるご愛顧をいただき、業界トップの評価と実績を誇ります。ハウスカオンキ27V型は最大熱効率90%を実現した高効率仕様です。

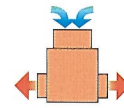
- 高効率スクリープレートを標準装備
最大熱効率90%を実現。パッフル板を標準装備し、低温腐食対策も万全です。
- 缶体の掃除に便利な掃除具セットを標準装備
ハウスカオンキの煙管や燃焼室の燃焼灰を、簡単に回収するための必需品です。
※ガス焼き機種は除く
- メンテナンス性も重視
ディフューザやノズルヒーターの着脱はもちろん、ノズル交換も簡単に行えます。
- 信頼のハウスカオンキ専用バーナ
実績のある専用バーナを搭載。強力なイグナイタ(電子式)で確実着火、優れた安定燃焼を持続させます。
- 使う人にやさしい制御盤
お客様の安全性に配慮し、制御盤内の部品配置を前後2段構造にしました。お客様が日常使用する操作部・表示部前面に、メンテナンス時に使用する動力部を後面に配置しました。
- 落雷対策が進化
制御盤内に交換可能な避雷素子を配置。
- 缶体の耐久性向上
缶体のさらなる耐久性を追求し、煙管のサイズや配置の最適化を進めました。



TC形
下吹タイプ
(チャンバー)



TE形
上吹タイプ
(エルボ)



TF形
低床タイプ



下吹タイプ
HK4027TCV



上吹タイプ
HK4027TEV



低床タイプ
HK4027TFV

■規格

型番	熱出力kW(kcal/h)	温風吹出形状
HK2027TEV	58.1(50,000)	上吹き
HK3027TEV	87.2(75,000)	上吹き
HK4027TEV	116(100,000)	上吹き
HK5027TEV	145(125,000)	上吹き
HK6027TEV	174(150,000)	上吹き
HK2027TCV	58.1(50,000)	下吹き
HK3027TCV	87.2(75,000)	下吹き
HK4027TCV	116(100,000)	下吹き
HK5027TCV	145(125,000)	下吹き
HK6027TCV	174(150,000)	下吹き

型番	熱出力kW(kcal/h)	温風吹出形状
HK2027TRV	58.1(50,000)	スイング
HK3027TRV	87.2(75,000)	スイング
HK4027GRV	116(100,000)	スイング
HK4027TYV	116(100,000)	低床スイング
HK3027TFV	87.2(75,000)	低床
HK4027TFV	116(100,000)	低床
HK5027TFV	145(125,000)	低床
HK6027TFV	174(150,000)	低床

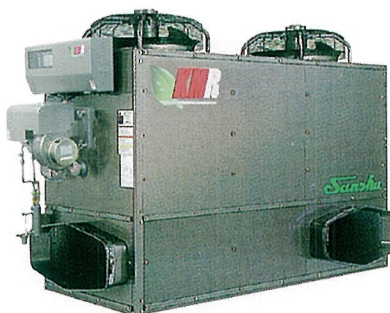
燃料:A重油、電源(50/60Hz):AC200V三相
※ガス焼き仕様もあります。

ハウス暖房機 [三州産業]

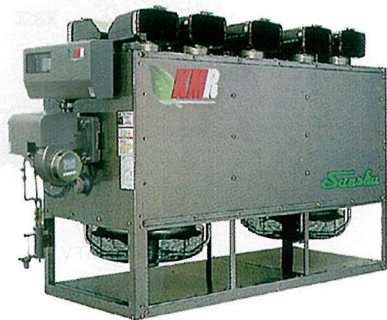
タッチ操作の新型マイコン搭載！
安全・安心・省エネルギーの暖房機

- 新型タッチパネル式マイコンボックスを採用
新開発カラー液晶タッチパネルの採用により、さらに見やすく、使いやすくなりました。シンプルなツマミ設定で操作が簡単です。
- 安全・安心・省エネルギー
次世代の“見える”省エネマイコンで収量アップ！安全・安心・省エネにしっかり応えます。
- キリトリコントローラー搭載
ご指定の時間に、温度にかかわらず送風機またはパナ運転が可能です。
- 耐久性(アルマー処理)のある炉体
炉体にアルマー処理を施しており、耐久性を高めました。
- 夜間も安心な静音タイプ。
- 特殊スパイラル管を採用。
- ワンタッチバンドでダクト取り付け、取り外し作業がしやすい。
- 新開発のサービスタンク搭載。

下吹タイプ(DF型)
SK-500KMR-DF



上吹タイプ(UF型)
SK-500KMR-UF



低床タイプ(T型)
SK-500KTMR-DF



■規格

SK型式 タイプ	熱出力kW(kcal/h)	温風吹出形状
150K DF	44.2(38,000)	下吹タイプ
200K DF	58.1(50,000)	下吹タイプ
300K DF	87.2(75,000)	下吹タイプ
400K DF	116.3(100,000)	下吹タイプ
500K DF	145.3(125,000)	下吹タイプ
600K DF	174.4(150,000)	下吹タイプ
150K UF	44.2(38,000)	上吹タイプ
200K UF	58.1(50,000)	上吹タイプ
300K UF	87.2(75,000)	上吹タイプ

SK型式 タイプ	熱出力kW(kcal/h)	温風吹出形状
400K UF	116.3(100,000)	上吹タイプ
500K UF	145.3(125,000)	上吹タイプ
600K UF	174.4(150,000)	上吹タイプ
300KT DF	87.2(75,000)	低床タイプ
400KT DF	116.3(100,000)	低床タイプ
500KT DF	145.3(125,000)	低床タイプ
600KT DF	174.4(150,000)	低床タイプ
700KT DF	209.3(180,000)	低床タイプ
800KT DF	232.6(200,002)	低床タイプ

業務用暖房機「園芸暖房機 MHSシリーズ」 [三菱重工冷熱]

園芸用暖房機に 機能充実の新シリーズ登場

●独自のリバース燃焼方式の燃焼炉採用

リバース燃焼方式により、温度ムラが少なく、効率の良い暖房ができます。ススがたまりにくい構造なので、熱交換機の清掃作業を省力化できます。燃焼炉は耐久性の高いステンレス製。

●メンテナンス性に優れたヒンジ形バーナー

メンテナンス性に優れた開閉式のバーナーです。バーナーと本体の配線は、脱着が簡単なコネクター接続です。また、取り外し簡単なバーナーカバーを標準装備しました。

●安全性の向上と、停電の保証も

制御箱内部の充電部(端子台・電磁開閉器等)はすべてカバー付き。安全性を高めました。さらに停電時のバックアップ機能としてクオート式の時計機能を採用。12時間の停電保証付きです。

●A重油・灯油どちらでも使用できます

燃料切り替えスイッチにより、A重油、灯油のどちらでも使えます。

●ハウスのコーナー部に設置できます。

吹き出し口は4方向のうち好きな2方向を選んで使えます。コーナー部にも設置できるようになり、ハウス内の敷地を有効に利用できます(1602AC、2402AC、3202AC、4502AC、5002AC、6002AC)。

●ダクトの取り付けも簡単。

専用のワンタッチ式バンドで本体とダクトを簡単に接続できます。

●煙室を本体内に収納。

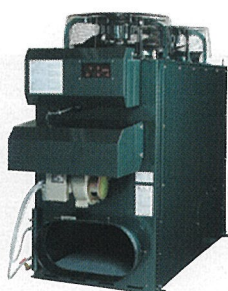
高温部を本体内に収納。安心して使えます。

●外部機器の接続ができます。

外部コントローラーやモヤ除去制御器、警報機等の外部機器用の端子付き。2台以上の暖房機の連結運転も可能です。また、送風機の単独運転もできます。

●夜間も安心な低騒音設計

低騒音ファンにより夜間も安心の静かさです。



チャンバー型
MHS4502AC



低床型
MHS4502AT



上吹き型
MHS4502AF

■規格

型番	熱出力kW(kcal/h)	温風吹出形状
MHS1602AC	46.5(40,000)	チャンバー型
MHS2402AC	69.8(60,000)	チャンバー型
MHS3202AC	93.0(80,000)	チャンバー型
MHS4502AC	116.0(100,000)	チャンバー型
MHS5002AC	145.0(125,000)	チャンバー型
MHS6002AC	174.0(150,000)	チャンバー型
MHS3202AT	93.0(80,000)	低床型

型番	熱出力kW(kcal/h)	温風吹出形状
MHS4502AT	116.0(80,000)	低床型
MHS5002AT	145.0(125,000)	低床型
MHS6002AT	174.0(150,000)	低床型
MHS1602AF	46.5(40,000)	上吹き型
MHS2402AF	69.8(60,000)	上吹き型
MHS3202AF	93.0(80,000)	上吹き型
MHS4502AF	116.0(100,000)	上吹き型

暖房機・暖房資材

無圧温水発生機 ハウスボイラ [ネボン]

ハウス内の加温や地中加温に
豊富なラインナップのハウスボイラ

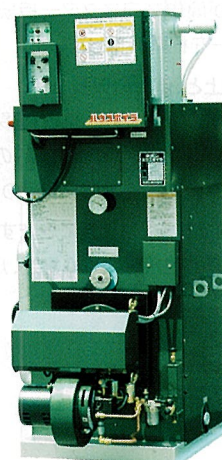
ベッド加温や養液加温に適した小型タイプから、大型タイプまで豊富なラインナップの温水ボイラです。

[HB-7型(小型)シリーズ]

ベッド加温や養液加温に適した小型タイプ。A重油焚で、膨張タンク・循環ポンプを標準装備し、施工しやすく、配管もすっきり収まります。栽培ベッドの加温や地中加温はもちろん、エロフィンチューブを使った温水暖房や、熱交換器と組み合わせて養液や灌水の昇温にも幅広くご使用いただけます。

[HB-7型(大型)シリーズ]

膨張タンクが一体になった大出力タイプの温水発生機です。わかりやすい制御部で、メンテナンスも容易に行うことができます。



■規格

型番	熱出力kW(kcal/h)	燃料	電源(50/60Hz)
SHB-310TK	36.0(31,000)	灯油	AC200V三相
SHB-310TK4	36.0(31,000)	灯油	AC200V三相
SHB-310S1K	36.0(31,000)	灯油	AC100V単相
HB-407GA	46.5 (40,000)	A重油	AC200V三相
HB-807TGA	93.0(80,000)	A重油	AC200V三相
HB-1007TA	116(100,000)	A重油	AC200V三相
HB-2007TA	233(200,000)	A重油	AC200V三相
HB-3007TA	349(300,000)	A重油	AC200V三相
HB-4007TA	465(400,000)	A重油	AC200V三相

暖房機・暖房資材

パワーダクト [ネボン]

PO・フッソフィルムの展張ハウスに
耐久性と加工性にすぐれたポリダクトです

●耐久性

強度は従来のポリダクトより2倍以上の丈夫さ。
耐候性の目安は約5年です。

●加工体制

シール付加工、宙づり用止め具取付シロ付。
穴空加工は穴の大きさ、位置、ピッチ等ご要望に応じます。



暖房機・暖房資材

ポリダクト [日油]

加温機から温風をハウス全体へ
すみずみまで温めるためのポリチューブです



■規格

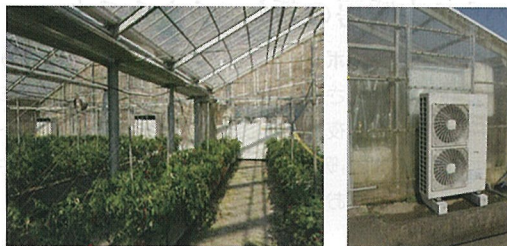
規格表(厚み×折幅×長さ)		
0.05×300×200m	0.1×320×100m	0.1×750×100m
0.05×350×200m	0.1×400×100m	0.1×800×100m
0.05×400×200m	0.1×450×100m	0.1×900×50m
0.07×250×200m	0.1×475×100m	0.1×900×100m
0.07×300×200m	0.1×500×100m	0.1×1000×50m
0.07×400×200m	0.1×600×100m	0.1×1000×100m
0.07×475×200m	0.1×630×50m	0.1×1100×50m
0.1×300×100m	0.1×630×100m	0.1×1100×100m

ハウス栽培専用エアコン [ダイキンHAVC]

優れた省エネ性でCO₂排出量を大幅に削減
環境にもやさしいハウス栽培用エアコン

運転時間の長い暖房時のCOPを高めた省エネヒートポンプエアコンで、ボイラーに比べランニングコストを大幅に削減できます。ヒートポンプエアコンをメインとしたボイラー併設方式にすることで、エネルギー消費を格段に軽減!

- 設定温度範囲拡大でより広範囲な栽培用途に適用。
暖房温度範囲の拡大で、より最適な栽培環境を作ります。冷房温度範囲の拡大でより高品質な栽培環境が作り出せます。
- 低外気時に発生する霜取り運転を最適化。安定した室温の変動を抑えます。
霜取りの最適タイミングを自動的に判断。除霜が終われば最大能力で昇温します。
- より使いやすい機能を搭載!
重油焚温暖房機との自動制御運転が可能(要オプション部品)なほか、電装部の耐久性もアップ。室外機の耐久性・安全性も向上しました。さらに停電時の自動復帰機能も搭載しています。



設定温度範囲拡大でより広範囲な栽培用途に適用
暖房温度範囲の拡大でより最適な栽培環境を作ります。冷房温度範囲の拡大でより高品質な栽培環境が作り出せます。

	一般のエアコン	ハウス栽培専用エアコン
暖房	30~15℃	30~10℃
冷房	30~20℃	30~15℃

それぞれが得意な領域を担当

ダイキン省エネエアコン

ボイラー

ヒートポンプ能力

全必要暖房能力

10円当りの暖房能力

エネルギー効率の計算式

A重油温風機	90 ÷ ○○円/L
ヒートポンプエアコン	(外気温度2℃) 27.8 ÷ △△円/kWh
	(外気温度7℃) 36.0 ÷ △△円/kWh

A重油…○○円/L、農事用電力…△△円/kWhの場合の計算式
暖房コストの削減効率は、重油価格や電力料金の変動により大きく異なります。

例) ヒートポンプエアコンの10円当りの暖房能力比較(A重油比較)
農事用電力…10円/kWhの場合

外気温度	A重油価格	
	100円/L	60円/L
2℃	3.1倍	1.9倍
7℃	4.0倍	2.4倍

(試算条件)
・A重油のCO₂排出係数2.8kg/L、電気のCO₂排出係数0.496kg/kWh
・A重油焚温風機は発熱量9kW/Lの温風機、ヒートポンプ空調機はダイキンハウス栽培専用ヒートポンプエアコン8馬力(SFYF224A)
・試算用電力料金には基本料金は含まない。

CO₂排出量

暖房能力1kW当りの排出量

A重油温風機	0.31kgCO ₂
ヒートポンプ 外気温度2℃	0.16kgCO ₂ ← 48%削減
ヒートポンプ 外気温度7℃	0.13kgCO ₂ ← 58%削減

空冷セパレート型		冷房時		暖房時	
セット品番 (室内ユニット+室外ユニット+必須別売品)	室内ユニット	室内使用 温度範囲	運転可能 外気温度	室内使用 温度範囲	運転可能 外気温度
冷用兼暖房	SFYF 5HP 8HP LFFYP	15~30℃	-5~43℃	10~30℃	-10~16℃WB

低外気時に発生する霜取り運転を最適化し、安定した室温の変動を抑えます

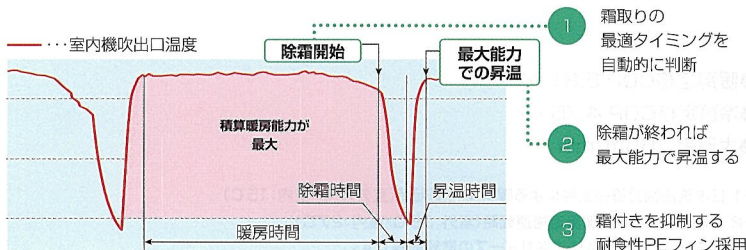
■除霜運転学習機能を搭載

除霜運転中に、除霜時間や外気温度などを検出しながら、次回除霜運転を開始する条件を算出し、理想的な除霜運転に近づけていきます。

[除霜運転を開始する条件]

- ・外気温度
- ・室外機側熱交換器温度
- ・前回除霜に費やした時間

低外気時に頼もしい
急速暖房立ち上げ機能も
追加搭載



暖房機・暖房資材

ヒートポンプ [ネボン]

ランニングコスト削減の立役者
ハウス内暖房の新しいカタチです

【施設園芸用ヒートポンプ グリーンパッケージNGP109TQ】

施設園芸用に開発されたヒートポンプグリーンパッケージNGP109TQ 1台で、暖房・除湿・夜冷に対応。運転経費のお得な「ヒートポンプ」を優先させて暖房を開始。暖房能力が不足したら「ハウスカオンキ」を動かす“ハイブリッド運転”がおすすめです。



NGP109TQ



■規格

項目		型式 NGP109TQ NGP109TQX	
電源		AC200V三相 50/60Hz	
能力	kW	冷房定格	暖房定格
		25.0/27.3	27.5/32.0
消費電力	kW	7.47/9.32	6.8/8.84
始動電流	A	110/135(36/40)	
室内機風量	m ³ /min	90/95	
温度設定範囲	℃	暖房:7~30,冷房:10~30	

暖房機・暖房資材

ぐっぴーバズーカ [イーズ]

業界トップの大風量&省エネ・省コスト
ハウス栽培用ヒートポンプ

【シングルタイプ 定格4馬力(最大7馬力)】

育苗ハウスやきのことハウスに最適のコンパクトモデル。場所を取らずに設置可能なので小型ハウス栽培に最適です。温度ムラを緩和し、省エネ性も◎。

- 暖房定格COP 5.68 ※1
- 冷房定格COP 4.98 ※2
- 大風量 83m³/min

【ツインタイプ 定格7馬力(最大9馬力)】

暖房効率No.1ハウス栽培向けにこだわったハイエンドモデル。本格的な農業におすすめのパワフルな大風量。直進性が高いので作物への風の直撃を回避でき、標準的なハウスの端から端まで届き、温度ムラを大幅に緩和します。

- 暖房定格COP 5.81 ※1
- 冷房定格COP 4.75 ※2
- 大風量 166m³/min

※1 日本施設園芸協会条件による暖房定格運転時(室外:7℃/室内:15℃)

※2 JIS条件による冷暖房定格運転時(室外:35℃/室内:27℃)

※「ぐっぴーバズーカ」は株式会社イーズの登録商標です。



温床線

農電ケーブル [日本ノーデン]

培地ぬくぬく、苗すくすく
ハウス育苗の地温をととのえる電気温床線

そ菜・花きの電熱育苗や促成・抑制栽培、軟化栽培、接ぎ木・挿し木、菌茸類ほか、植物栽培の熱源としてさまざまな用途につかえる電気温床線です。



■規格

品番	主な規格	備考
1-250	単相100V 250W 31m 1坪	家庭用100V 使いやすい家庭用電源
1-450	単相100V 500W 40m 2坪	
1-500	単相100V 500W 62m 2坪	
1-1000	単相100V 1kW 120m 4坪	単相200V
2-450	単相200V 500W 40m 2坪	
2-500	単相200V 500W 62m 2坪	
2-1000	単相200V 1kW 120m 4坪	
2-2300	単相200V 2.3kW 220m 8坪	三相200V 電気代のお得な動力用電源
3-450	三相200V 500W 40m 2坪	
3-500	三相200V 500W 60m 2坪	
3-1000	三相200V 1kW 120m 4坪	

サーモスタット

農電電子サーモ [日本ノーデン]

かんたん・正確・使いやすい！
高性能ICを使用した電子サーモです

設定した温度で自動的に通電を入切し、電気の無駄を省きます。「農電ケーブル」や「農電園芸マット」には加温制御。「換気扇」や「循環扇」には冷却制御。用途に合わせてオールシーズン使用できます。



■規格

品名	品番	主な規格	備考
農電電子サーモ	ND-610	100V10A 加温冷却兼用	高感度電子サーモ ・コンセント方式 ND-610/620は1個 ND-810/820は2個 ND-910/920は1個 ・地中/水中/空中制御可 200V用は単相/三相兼用
	ND-620	200V 10A 加温冷却兼用	
	ND-810	100V15A 加温冷却兼用	
	ND-820	200V15A 加温冷却兼用	
	ND-820HB	ND-820+配電ボックス(コンセント)	
農電デジタルサーモ	ND-910	100V10A 加温冷却兼用	次世代デジタルサーモ
	ND-920	200V10A 加温冷却兼用	

マットヒーター

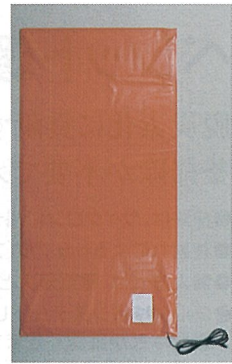
農電園芸マット [日本ノーデン]

パツとひろげてスグぬくぬく！
安全で使いやすい農園芸用の電気マット

ひろげて通電するだけで簡単に温床が作れます。独自の技術と構造で面全体を均一な温度であたため、万一のときは温度ヒューズが電気を遮断するので安全です。一般的な農園芸作業なら水に濡れても大丈夫(水中使用は不可)。は種、育苗、接ぎ木や挿し木など、植物栽培の熱源として幅広く使え、ベンチ育苗にも最適です。

■規格

品番	主な規格
1-306	0.9mx1.8m(単相100V160W)
1-417	1.2mx5.0m(単相100V500W)
2-417	1.2mx5.0m(単相200V500W)



保温器

農芸用保温器 [ハナオカ]

従来の保温機よりも経済的！
長時間の保温が可能になりました

- 温度低下の防止
- 霜の防止
- 炭酸ガスの補給
- ハウス内の温度及び空気の均一化
- ローソク、ランプ等の保温機よりも強力



替え芯

特殊暖房機

外気導入暖房機 [フルタ電機]

温風暖房機で複合環境制御

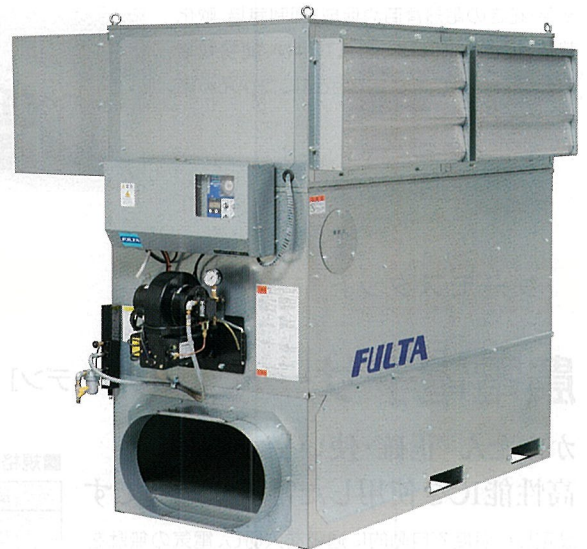
効果的な外気導入で低炭素農業に貢献

- 外気導入により、従来の温風暖房機ではできなかった温度・湿度環境制御を実現します。
- ダクトを通じた外気導入により、最低限必要な炭酸ガスを省エネ補給します。
- 吸気部に電動シャッターを採用し、外気・内気の吸気切り替えが可能です。
- メンテナンスコストに優れ、環境負荷の小さいLPガス仕様をラインナップ。
- 煙突を外さなくて缶体清掃ができる、メンテナンス性に優れた構造です。

■規格

型番	FEE300	FEE400	FEE500	FEE600	
使用燃料	A重油 *1				
熱出力	kW	87.2	116	145	174
	kcal/h	75,000	100,000	125,000	150,000
燃料消費量(L/h)	9.5	12.9	16.4	19.4	
電源	AC200V 三相				
標準暖房面積(坪)	250~350	350~450	450~550	550~650	

※*1 使用燃料はA重油の他に、LPガス・JIS 1号灯油などにも対応可能です。お問合せください。



ペレット暖房機MPH [フルタ電機]

脱炭素化に貢献するバイオマスヒータ

釜掃除が不要でメンテナンスコストも軽減

- 掃除は、サイクロンに残った灰のみだけで大丈夫なので簡単です。
- 釜割れによるトラブル(フィルムの汚れなど)はありません。
- 着火方式は、電気着火と灯油バーナ着火を選択できます。
- フルタ監視システム「FULCOM Mobil」に対応し、運転履歴・異常履歴などが確認できます。また、異常メールなどの設定も可能で、タブレットやスマホで遠隔監視ができます。

■規格

型番	MPH400	
使用燃料	木質ペレット *1	
熱出力	kW	116
	kcal/h	100,000
電源	AC200V三相	
着火方式	電気式/灯油式	
標準暖房面積(坪)	350~450	

※*1 使用燃料につきましては、事前にお問い合わせをお願いいたします。



炭酸ガス発生器

光合成促進機 グロウエア [ネボン]

効果的なCO₂供給で光合成を活性化！
完全燃焼技術で収量・品質の向上を図ります

実はハウス内のCO₂は不足がちです。大気中のCO₂濃度(約400ppm)よりハウス内のCO₂濃度を高くすると、作物は光合成が活発化するとされています。光合成の活発化により、収量と品質の向上を図るのがグロウエア。100坪から800坪まで、広さに合わせて選べる豊富なラインナップです。設置は省スペースでOK！

オプション



CO₂コントローラ
CO₂指商番 CGC-600



CO₂センサー
CGS-14



CG-254S1

■規格

型番	熱出力kW(kcal/h)	炭酸ガス発生量kg/h(m ³ N/h)	供給面積m ² (坪)	燃料	質量(kg)	電源(50/60Hz)
CG-254S1	17.5(15,100)	4.29(2.18)	530~860(160~260)	JIS1号灯油	45	AC100V単相
CG-254S2	17.5(15,100)	4.29(2.18)	530~860(160~260)	JIS1号灯油	48	AC200V単相
CG-554T2	32.9(28,300)	8.07(4.11)	1,000~1,700(300~510)	JIS1号灯油	63	AC200V三相
CG-854T2	54.5(46,900)	13.37(6.81)	1,660~2,820(500~850)	JIS1号灯油	99	AC200V三相

炭酸ガス発生器

 低温CO₂局所施用システム 真呼吸 [誠和]

防熱機能により低温のCO₂を発生
作物の葉焼けなど熱の影響を低減します

- 給湯機メーカーの株式会社ノーリツとの共同開発。
- 局所施用に特化。防熱機能により低温のCO₂を作物に届けます。
- 低温のCO₂のため、作物の真横から施用しても葉焼けなど熱の影響が少なくなります。
- 直径4cmの専用の子ダクトにより、群落への局所施用が可能。植物に至近距離からCO₂を届けるので、換気中でも効率的です。また、人の通路にダクト設置の必要がないため、作業の邪魔にもなりません。
- 低温かつ局所施用により、夏場を含めた換気の開く時期にもCO₂施用可能。夏秋作型の施設作物でも活躍できます。
- 従来のCO₂発生器と比べて、作物がない空間にCO₂をため込む必要がないため、無駄炊きが抑えられます。結果的に経営にも環境にもやさしい施用に。

■規格

CO ₂ 発生量	最大6.7kg/h(外気温20度以下の場合。外気温により供給量は変化します)
燃料	JIS1号灯油
燃料消費量	最大2.72L/h(外気温20℃以下)
センサー	環境測定器「プロファイナダー」(別売品)ほか
CO ₂ 制御	・センサーによる濃度制御 ・1日を最大6つの時間帯に分けて濃度を設定できます。 ・日の出、日の入り時刻(都道府県入力による設定)に合わせた制御が可能です。 ・燃料節約のための間欠制御が可能です。
CO ₂ 濃度設定可能範囲	0~1,500ppm
電源・消費電力	単相AC100V 三相AC200V 50Hz/60Hz 70-930W
使用環境	本体：-10℃~40℃。屋内でお使いください。 ラジエータ：屋外に設置してください。



光合成促進機ZO [フルタ電機]

業界唯一のCO₂コントローラー内蔵
環境制御をココからはじめよう

- 業界唯一のCO₂濃度コントローラーを内蔵。
4ステップの濃度コントロールで、無駄なく施用できます。日中低濃度施用も設定可能。
- 蒸込などに対応した制御盤の簡単脱着機構付き。(灯油仕様のみ)
- メンテナンスコスト・環境負荷の小さい、LPガス仕様もラインナップ。
- 騒音に配慮した静音設計です。
- 灯油仕様には銅管5mが標準で付属します。
- CO₂センサーもセンサーコード60m仕様をオプションでラインナップ。



■規格

型番	Z0451 5/6	Z0453 5/6	Z0453 5/6 L	Z0653 5/6	Z0653 5/6 L	Z0953 5/6
使用燃料	JIS1号灯油		LPガス	JIS1号灯油	LPガス	JIS1号灯油
炭酸ガス発生量	kg/h	7.11		10.94		14.38
	m ³ /h	3.62		5.57		7.32
熱出力	kW	25.3		39.0		58.6
	kcal/h	21,800		33,500		50,400
燃料消費量(灯油:L/h LPガス:m ³ /h)	2.45L		0.84m ³	3.79L	1.3Cm ³	5.7L
電源	AC100V 単相			AC200V 三相		
外形寸法(W×L×H,mm)	390×575×1135		390×630×1135	446×815×1540	446×905×1540	680×1035×1700
質量(kg)	49			69		114
標準供給面積(坪)	250~400			350~600		550~900
安全装置	・安全燃焼制御装置 ・自動復帰過熱防止装置 ・サーマルリレー(送風機用) ・圧コスイッチ(LPガスのみ)					

※本製品は、施設園芸向け炭酸ガス施用を用途とする製品です。付属の取扱説明書をよくお読みの上、ご利用ください。

局所送風機 [フルタ電機]

騒音に配慮した静音設計
群落内に風を届ける局所送風機

- 空気の動きにくい群落内に、ダクトを通じて必要な風を届けます。ZOとの連動による炭酸ガスの局所施用にも効果的です。
- 騒音に配慮した静音設計です。

■規格

型番	電源	出力(W)	吐出口径(mm)
ZOF33	AC200V三相	150	φ60
ZOF31	AC100V三相	150	φ60
ZOF23	AC200V三相	400	φ168
ZOF21	AC100V三相	400	φ168
ZOF13	AC200V三相	700	φ300/φ400

※ZOF31・ZOF21は特注品です。

※架台・配管ダクト・制御盤は、別途となります。

